

- ידידים אגף הדרכה -

נהלי הארגון



ידידים
סיוע בדרכים

מתנדב יקר,

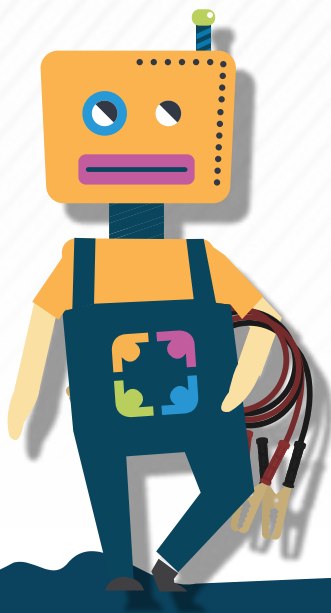
כאמון על בטיחות המתנדבים בארגון,
ברצוני לבקש ממך ואולי אפילו להפציר:
אנא, שמור על הכללים המובאים כאן -
בידם לשמור על שלמות גופך!

זכור: להגיש עזרה זה חשוב, אבל לא בכל
מחיר. באם הנך סבור כי אינך יכול להגיש
את הסיוע מבלי לעבור על אחד הכללים,
הימנע מלסייע.

לתשומת לבכם, המדריך נכתב מטעמי נוחיות
בלשון זכר אך מופנה לשני המינים.

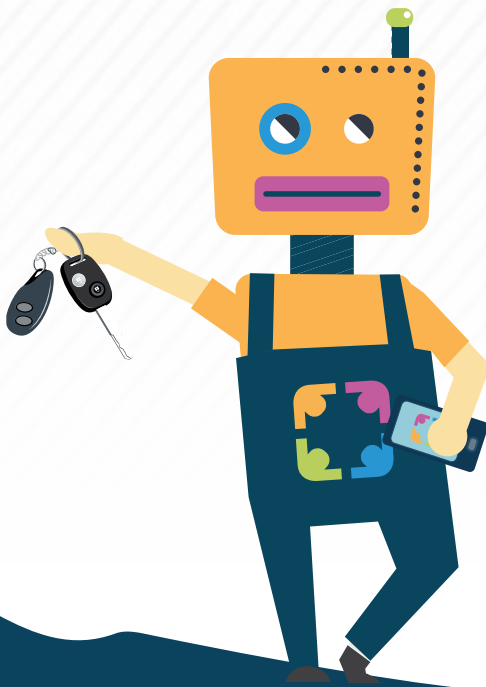
בברכת הצלחה ובידידות.

איתמר עמר - מנהל אגף הדרכות ובטיחות



נוהל קריאה:

- נתקלת במישהו הזקוק לעזרה? על מנת להיות מבוטח חובה לפתוח קריאה במוקד הטלפוני.
- התקבלה קריאה קרובה אליך ומישהו כבר לקח? אנא אל תסייע בלי לתאם עם הכונן.
- אם אינך יכול לצאת כעת לקריאה אלא רק בעוד זמן העולה על 15 דקות אנא קח את הקריאה רק כשתוכל לצאת בפועל.



חירום:

- אין לעבור על חוקי התנועה בנסיעת חירום.
- בעת הגשת סיוע חילוץ ממעלית, טרם פתיחת הדלתות חובה להוריד את מפסק החשמל.
- אחרי החילוץ ממעלית יש לוודא סגירת הדלתות.
- אם אין לך ציוד אין טעם לשאול האם לצאת.
- יציאה לקריאת חירום עד מרחק של 15 דקות.
- מרגע יציאת הקריאה זכור: אין לנו דרך לדעת מה המרחק של שאר הכוחות ולא נוכל לענות על שאלות הקשורות למרחק.
- רק כונן שעבר את ההכשרות הרלוונטיות רשאי לצאת לקריאות חירום.

כבלים:

- לוודא חיבור תקין.
- במקרה של ריח שרוף/עשן שעולה מן המצבר, אין להגיש סיוע.
- ברכב היברידי אין לתת כבלים למצבר שנמצא מאחור.
- יש להיזהר ממגע של פלוס במיננס.

פנצ'ר:

- אבטחת נוסעי הרכב בכביש ראשי/בינעירוני מאחרי מעקה הבטיחות.
- חובה לאבטח את הרכב באמצעות הנחת גלגל תחת הרכב.
- אין להכניס אף חלק מהגוף מתחת לרכב בכל שלבי הסיוע.
- כשהרכב בירידה/עלייה יש להניח אבן למניעת דרדור.
- בדיקה שהרכב על הילוך P / משולב בהילוך ובלם יד מורם.
- חובה לוודא סגירת ברגים סופית לאחר הורדת הרכב מהג'ק.
- אם הגלגל החילופי לא נכנס היטב עד הסוף (במגנזיום), יש לבדוק שאין עיגול פלסטיק מסביב לתושבת הגלגל.
- חובה לוודא את מיקום הג'ק במקום המיועד לכך (כמעט בכל רכב יש את הסימון לכך). במקרה של ספק ואינך רואה את המקום המיועד, אנא אל תסייע.

תולעת:

- אין לשים תולעת בדופן וכתף (שיפוע) הגלגל.
- נשתמש בתולעת רק במקרה שלא קיים גלגל רזרבי תקין, או כשאין אפשרות להוציא את הגלגל כמו במקרה בו הברגים שחוקים.
- חובה להודיע לבעל הרכב כי התיקון עלול לגרום להחלפת גלגל וחובה עליו לתקן במייד בפינצ'רייה.

דלק/שמן:

- למען הסדר הטוב ומניעת נזק מכונן אחר, אנא בקשו לדעת מראש את עלות הסיוע.
- לוודא היטב את הסוג הדלק/שמן המבוקש.

מים:

- תמיד טוב לסייע עם המים שהיו במיכל לפני (ירוקים/אדומים). אם אין לך אפשרות לסייע, אפשר להסתפק במי-ברז.

גיפים:

- בעבודה עם כננת, תמיד נפתח מכסה מנוע.
- משיכה או הרמה רק מנקודות עיגון יעודיות.
- אין לעמוד בטווח רצועות החילוץ ו/או כבל הכננת.
- נשתמש רק ברצועות תקניות ושקלים תקינים.
- כאשר נרים רכב על ג'ק/הייליפט תמיד נדאג למשטח ביטחון מתחת לרכב למקרה שהוא יפול מאמצעי ההגבהה.
- לא נשתמש לצורך משיכה בוו הגרירה/תפוח.
- גרירה בנסיעה קדימה ולא ברורס.

שאיבה:

- אין לשפוך את הדלק/סולר אלא למקום המיועד לכך.
- בזמן השאיבה אין לפעיל אף מכשיר חשמלי – לרבות פלאפון, וכן אין לעשן בקרבת הרכב.

כלכלי:

- אין לנתק מצבר ללא אישור של בעל מקצוע – באף מקרה.
- בכל קריאה חובה ללבוש אפוד זוהר.



יזידים

סיוע בדרכים



יזידים | אגף מדיה



זקוקים לסיוע? חייגו 24/6!
053-31-31-31-0